

INFORMACION NACIONAL

En vista de estar próximos para ser entregados los tres Cañoneros "GUANAJUATO," "QUERETARO" y "POTOSI," que se construyen en España, los dos primeros en Ferrol y el tercero en Matagorda, Cádiz, el Departamento de Marina ha ordenado que durante los meses de diciembre y enero salgan las dotaciones correspondientes que serán las encargadas de conducirlos al país. Los itinerarios a seguir, serán los siguientes:

Cañonero "GUANAJUATO:?" Ferrol, Lisboa, San Vicente (Islas Cabo Verde), Puerto España (Isla Trinidad), Colón, Panamá y Acapulco.

Para los Cañoneros "QUERETARO" y "POTOSI:?" De Ferrol el primero y de Cádiz el segundo a Azores, Puerto Hamilton (Bermudas) y Veracruz, Ver.

Los Guardacostas "24," "25," "27" y "29" actualmente (día 17 a las cinco horas) arribaron a Puerto España (Isla Trinidad), de donde se espera saldrán el 19 con destino a Colón arribando el 23 y zarparán el 26 con destino a Veracruz, a donde se les espera el día 30 del corriente mes (esto sujeto a variación, según el estado del tiempo).

Las características generales de los cañoneros mexicanos por arribar a nuestras playas son:

Desplazamiento en pruebas.	1,300 tns.
Desplazamiento en carga.	1,650 tns.
Eslora.	75 mts.
Manga.	9 ..
Calado.	3.60 ..

PROPULSION:

2 Turbinas de 2,500 H. P. cada una.

2 Calderas multitubulares Yarrow Almirantazgo, vapor recalentado.

VELOCIDAD:

Máxima.	19.75 nudos.
Económica.	15 „

ARMAMENTO:

- 3 Cañones de 101.6 mm. Vickers Armstrong con D. T.
- 2 Ametralladoras dobles de 25 mm. A. A.
- 2 Ametralladoras cuádruples de 13.2 mm. A. A. sistema Hotchkiss.

DIVERSOS:

Los buques vienen provistos de los siguientes accesorios:

Una aguja giroscópica con cinco repetidores intercambiables, cuyos sitios normales son: Puente Alto, Dirección de Tiro, Caseta de Gobierno, Radiogoniómetro y Taxímetro. Además de estos sitios se encuentran enchufes a banda y banda del puente y en las proximidades del compás magnético para gobierno a mano. Tres agujas magnéticas Chetwynd & Clark, dos tipos standard situadas una en el Puente Alto, otra en la Caseta de Gobierno y una tipo flotilla para el gobierno a mano. El gobierno del buque es simpático A. E. G. con dos motores intercambiables. Dos estaciones inalámbricas, una de onda corta de 500 Watts en la antena y una de onda larga de 4.5 KW. en el generador. Una corredera eléctrica S. A. L. Una corredera mecánica con indicador eléctrico en el puente. Una sonda acústica y ecógrafa Atlas. Una mesa trazadora. Un proyector de 90 centímetros London Electric accionando a mano. Una dirección del tiro con indicadores en los cañones y puestos necesarios. Dos purificadores Sharpless para lubricantes. Dos telégrafos para máquinas y un indicador doble esfera y mecánico para máquinas. Dos indicadores de salinidad, tipo continuo Sperry. Dos máquinas frigoríficas Carrie Brunswick de amoníaco, destinadas una de ellas a refrigeración de pañoles y producción de hielo, y la otra destinada a cámaras frigoríficas y clima artificial en alojamientos de Jefes y Oficiales del buque y del Transporte. Dos botes de ocho metros con motor Universal de 40 H. P. y capacidad para 50 hombres. Dos botes a remo de 6.10 metros con capacidad para 30 hombres. Dos botes de 5 metros con motor de 25 H. P. con capacidad de 12 hombres. Los demás elementos salvavidas consisten en balsas con capacidad para 22 hombres cada una.

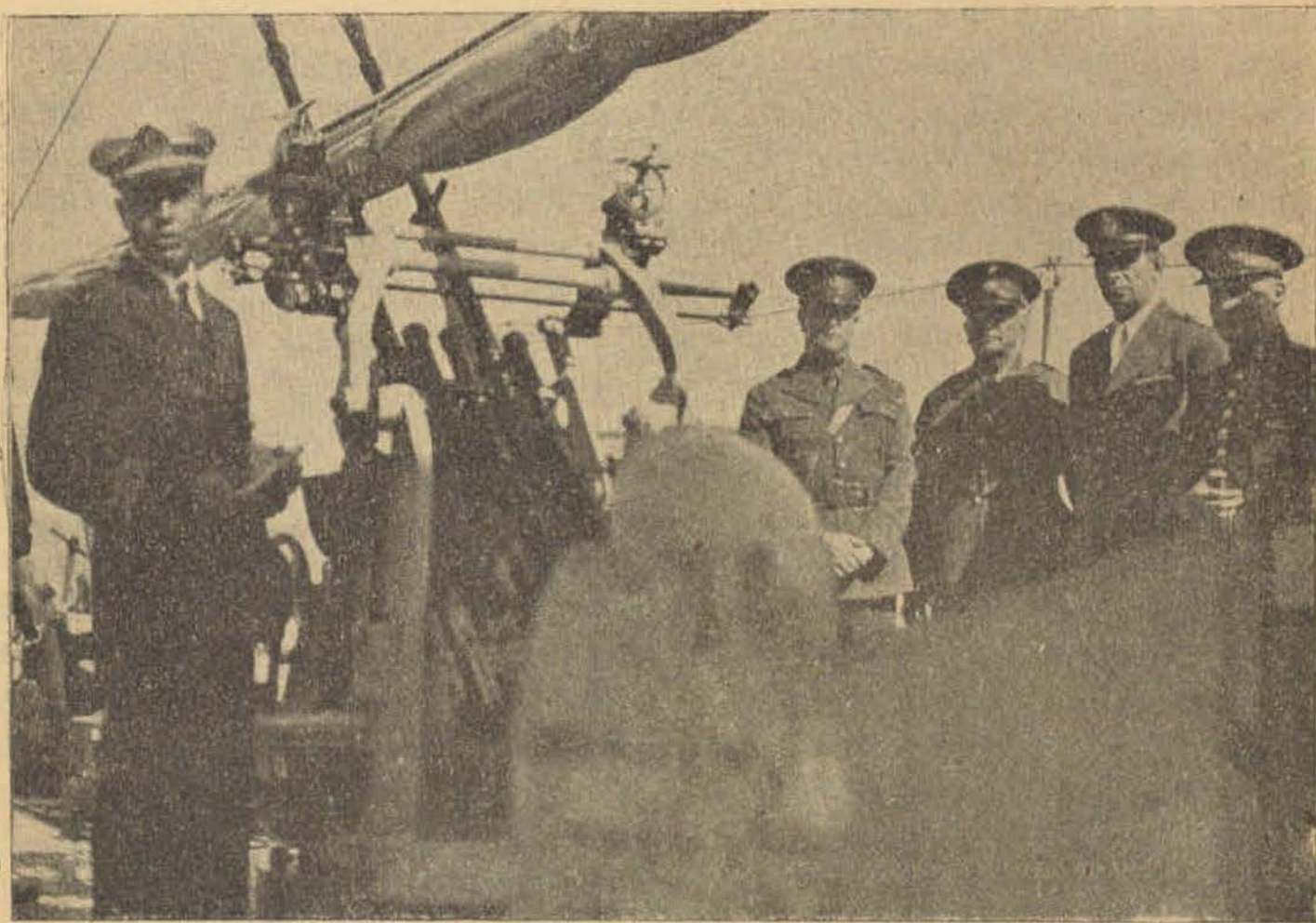
El servicio de cocinas consiste en: cuatro cocinas, dos eléctricas Westinghouse destinadas al servicio de Jefes y Oficiales del buque y Transporte, y dos de petróleo destinadas al servicio de maestranza, marinería, clases y

tropa del Transporte. Una panadería con su horno eléctrico y amasadora correspondiente.

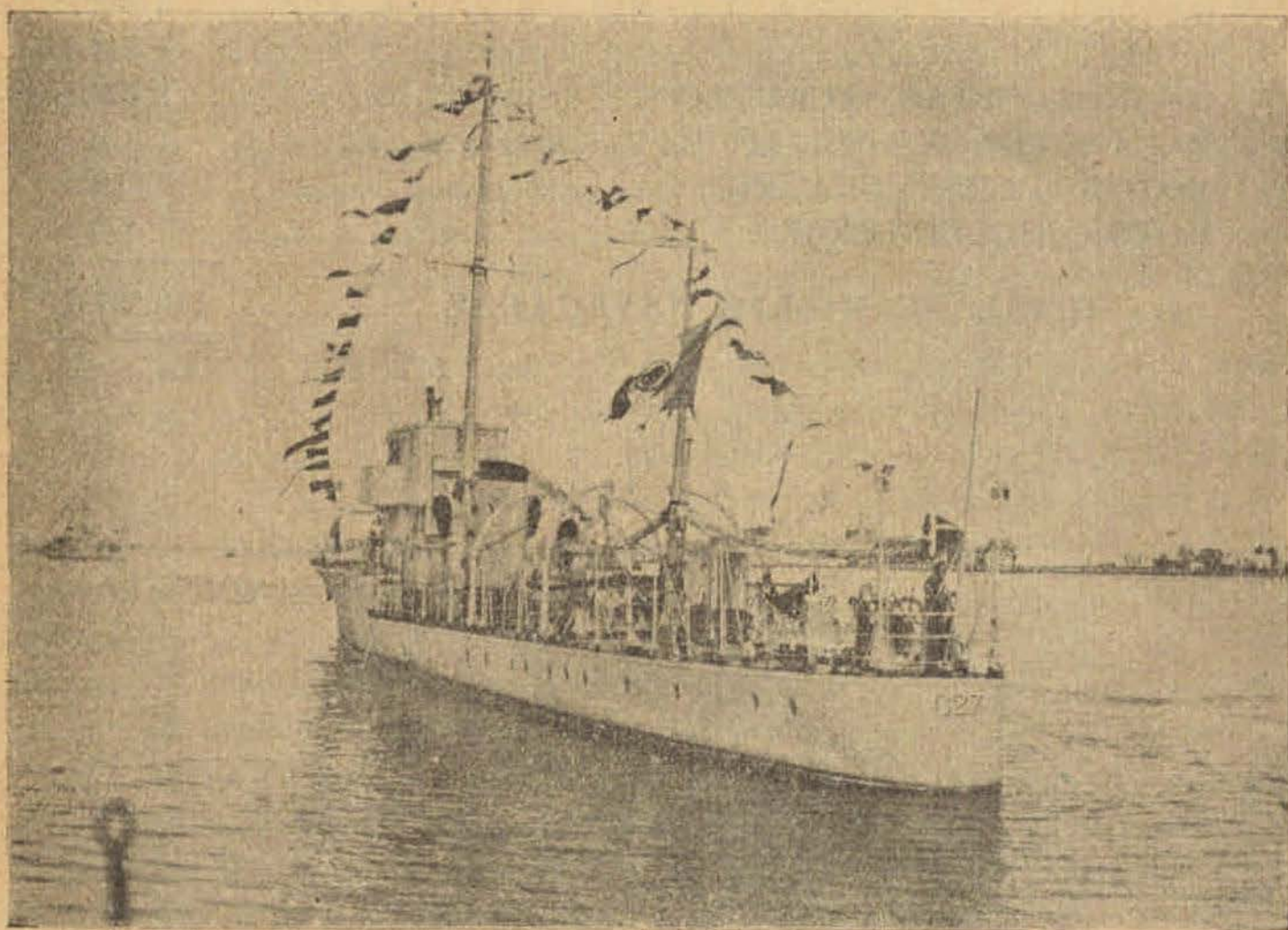
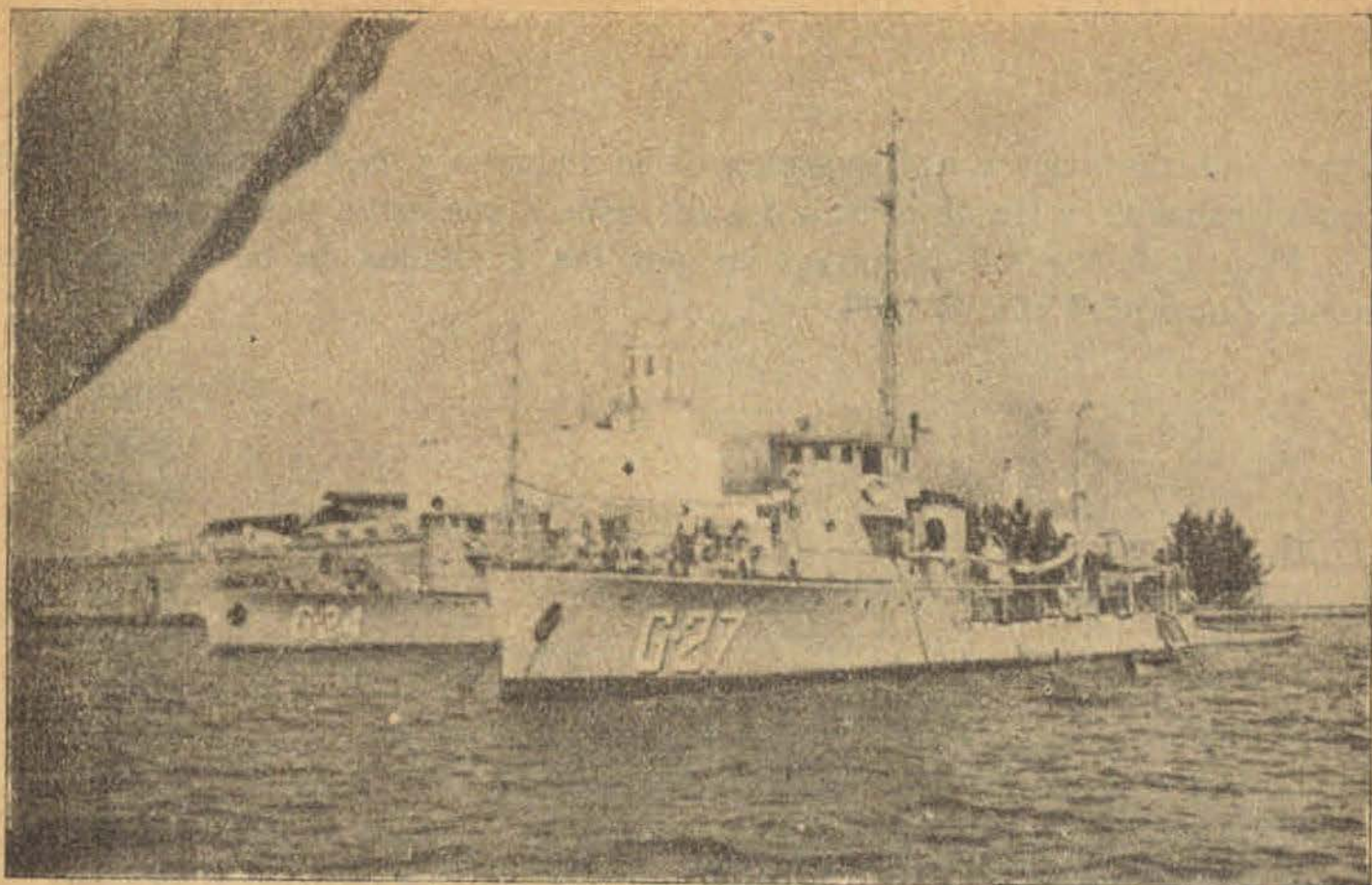
Planta eléctrica: 2 turbo-generadores Westinghouse de 75 KW. cada uno y dos moto-generadores Westinghouse de 25 KW. cada uno. Instalación de relojes eléctricos con su patrón eléctrico y de cuerda a mano.

A principios del mes de enero último, arribaron al puerto de Veracruz, Ver., los Guardacostas "24," "25" y "27," y al de Acapulco, Gro., el Guardacostas "29," procedentes de los Astilleros de la Compañía Euzkalduna de Bilbao, España, donde fueron construídos para nuestro gobierno, que

LOS FLAMANTES GUARDACOSTAS, RECIENTEMENTE LLEGADOS DE ESPAÑA, SE DESTINAN A VIGILAR LAS COSTAS DE NUESTRO GOLFO



Los CC. Subsecretario de Guerra y Marina, Comandante de la 25ª Zona Militar y Jefe del Departamento de Marina, acompañados de altos Jefes reciben a nuestras nuevas unidades navales.



Vistiendo sus mejores galas, el G-27 fondeó en la bahía de Veracruz.

dando inmediatamente a disposición de la Primera y la Cuarta Zona Naval respectivamente, a fin de prestar los servicios a que están destinados.

Récord de las millas navegadas por las Unidades de la Armada Nacional, durante el año de 1935:

G. "22".	13,810
G. "21".	10,341
G. "23".	9,949
G. "20".	9,617
CAÑONERO "BRAVO"	9,059.4
G. "24".	8,113
G. "25".	8,113
G. "27".	8,113
G. "29".	8,133
TRANSPORTE "PROGRESO".	7,230.5
GUARDACOSTAS "VERACRUZ".	6,385.5
GUARDACOSTAS "MAZATLAN".	5,440.5
G. "26".	4,303
G. "28".	4,303
GUARDACOSTAS "ACAPULCO".	3,739.7
BALANDRO "SUBTTE. LOPEZ".	918
MOTOR "PERSEVERANTE".	1,010
MOTOR "HOLBOXEÑA".	459
TOTAL DE MILLAS NAVEGADAS	119,037.6